

Bonjour à tous,

Depuis quelques jours, je me pose des questions (ok, je me suis toujours posé des questions...), cela s'est peut-être ressenti dans le ton de mes commentaires.. En effet, je suis toujours bullish, c'est ça ma vraie nature comme ils disent dans la pub...

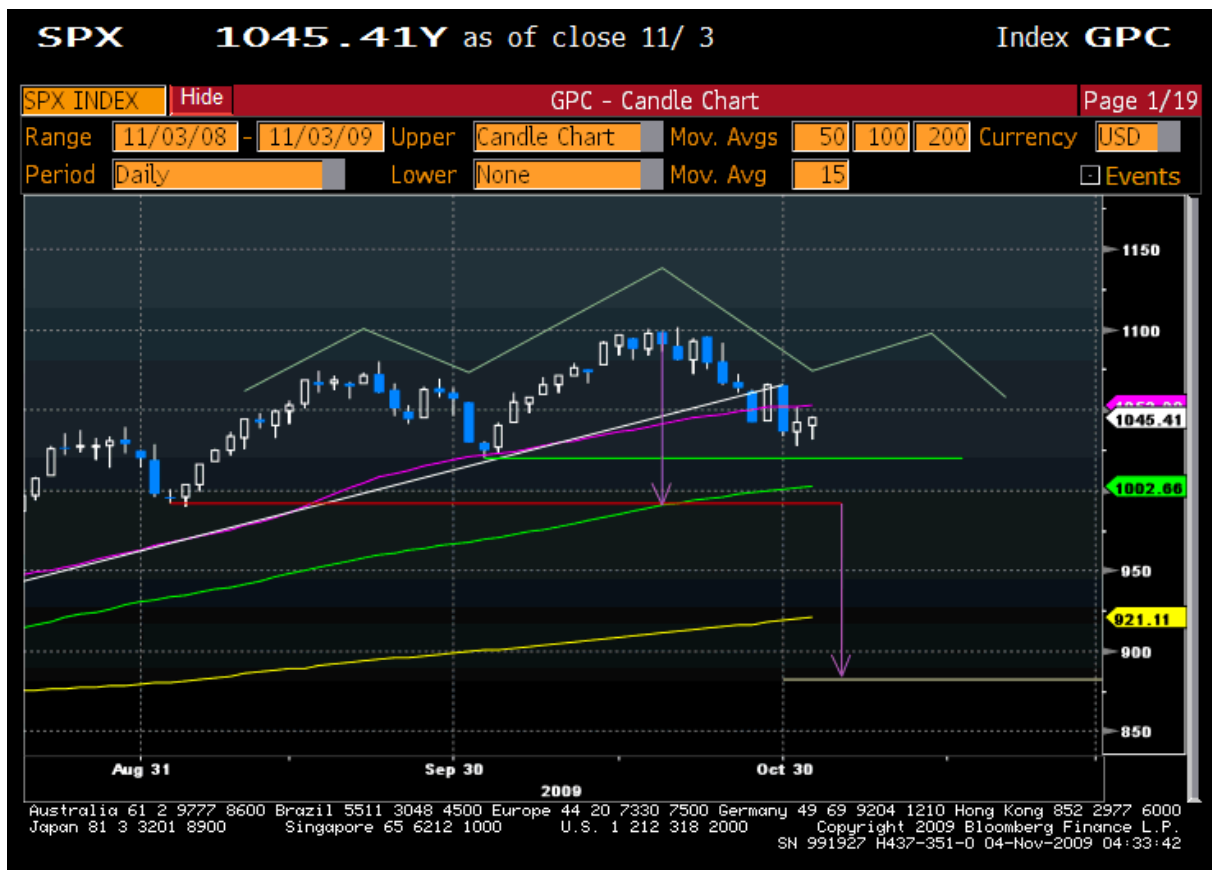
Mais, là, je dois dire que je demande si le rallye va continuer ou pas, un peu comme tout le monde d'ailleurs... Du coup, je suis revenu à ce que j'ai eu tendance à oublier un peu ces derniers temps.. L'analyse technique...

J'ai donc rapidement fait un tour sur le S&P500 qui est, en ce qui me concerne, mon indice de référence...

Comme vous pouvez le voir sur le graphique ci-dessous, on peut clairement voir que l'indice a changé, si ce n'est de direction, mais d'inclinaison, ou de trend.. En gros, depuis février et la naissance de rallye historique, il était plus ou moins resté inscrit dans une tendance de fond immuable. Mais voilà, depuis quelques temps, on marque le pas, et le niveau des 1100 fait une belle barrière... et l'on est clairement sorti de cette tendance... Ce qui, inévitablement fait naître des questions...



Si l'on « zoome » un peu plus, cela donne ça :



Les plus férus d'analyse technique d'entre vous auront immédiatement identifié la fameuse figure de « tête-épaules » bien connue, on peut effectivement imaginer qu'un tel type de configuration est en train de faire son apparition sur le chart... Mais d'abord il faudrait rebondir en direction des 1080, avant de corriger à nouveau pour aller chercher les 1050 en descendant, puis les 1000...avant de déclencher réellement cette figure, qui nous donnerait un objectif à 885.

Mais si ce scénario se produisait, en tous les cas, la première partie du rebond sur les 1080, le marché entrerait à nouveau dans son canal qui était le sien il y a encore deux semaines... Inutile de vous dire que les intervenants seraient tous bien content de voir l'indice y revenir (sauf les shorts peut-être)...

Donc, nous sommes vraiment dans une zone hésitante, tant que l'on ne repassera pas la résistance des 1075 en montant, on sera moins à l'aise et pour l'instant nous sommes dessous et il ne faudrait pas trop que ça se prolonge. Chaque jour passé en dessous renforce le sentiment de méfiance du côté des investisseurs... En attendant, gardons attentivement un œil sur cette figure « tête épaules » qui est en construction.

Pour terminer sur le sujet du S&P500, il est toujours bon de regarder l'indice avec un peu plus de recul que tous ces traders qui ont la tête dans le guidon et pour qui, long terme, veut dire, la semaine prochaine...

Voici donc le graphique hebdomadaire qui nous permet de prendre plus de recul :



Qu'est-ce que l'on peut voir ? Eh bien que la tendance de fond qui nous a mené à cette performance de 57% depuis les plus bas est clairement impactée, là encore il serait bon de clôturer cette semaine en dessus des 1080, histoire de ne pas terminer la semaine hors du canal haussier... ça fait encore un bout de chemin d'ici là et on peut compter sur les « Bears » pour faire barrage de leur corps sur la résistance/support des 1080...

En conclusion, que faut-il faire ?? – Je commencerais pas dire que si je le savais, je serais sur un plage en train de boire des cocktails, cependant, si je devais prendre une décision aujourd'hui, je serais « long », mais avec prudence... En ce qui me concerne je resterais exposé à la hausse tant que les 1025 (les bas de début octobre) tiennent. Par contre toute incursion sous les 1025 devraient être pris comme un gros signal d'alarme... car ensuite c'est 1'000, puis 10% de correction derrière.. Mon scénario est le suivant, jouer la hausse jusqu'au niveau des 1100, que l'on ne passera pas.. pas cette fois, ensuite j'envisage une correction qui devrait nous permettre de revenir sur les 900... Ensuite, le ciel économique se découvrira pour de vrai et on pourra repartir dans les prairies...d'altitude.

En revanche, au cas où les 1100 venaient à céder à la hausse, la porte est ouverte pour aller beaucoup, beaucoup plus haut.. puisque cette fois, le « bear market » sera vraiment mort (sa tendance est représentée par la droite blanche tracée sur le 3^{ème} graphique...

Je reste donc positif à court terme, mais méfiant sur les deux derniers mois de l'année.

Encore un petit détour par la volatilité. Depuis quelques semaines, voir quelques mois...on en parle moins.. voir plus.. Mais.. Mais, regardez le graphique ci-dessous :



On voit très bien que la tendance baissière est cassée et que soudainement la volatilité revient au premier plan, méfiance.. méfiance.. Le niveau de stress que sont susceptibles de supporter les investisseurs est extrêmement limité, même si les intervenants ont tendance à oublier vite, il y a certains coups de pied au c... qui font revenir la mémoire...

En conclusion de tout cela, je n'invente rien et je ne veux pas jouer les prédicateurs, mais je reste prudent et comme disais Pamela Anderson ; « le drapeau rouge est de sortie et la baignade peut s'avérer dangereuse »...(oui, je sais, ce n'est probablement pas d'elle...)...

Merci d'avoir pris le temps de me lire, excellente fin de journée..

Morningbull

" Se venger d'une offense, c'est se mettre au niveau de son ennemi ; la lui pardonner, c'est se mettre au dessus de lui. "

Proverbe Anglais